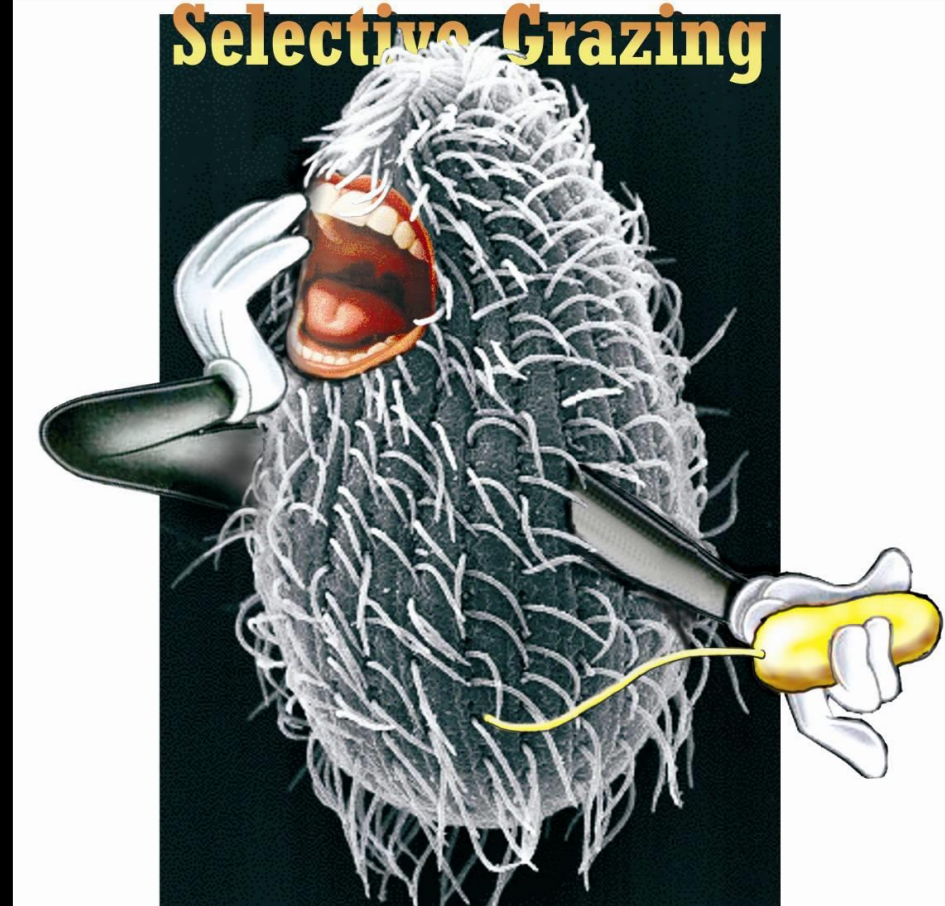


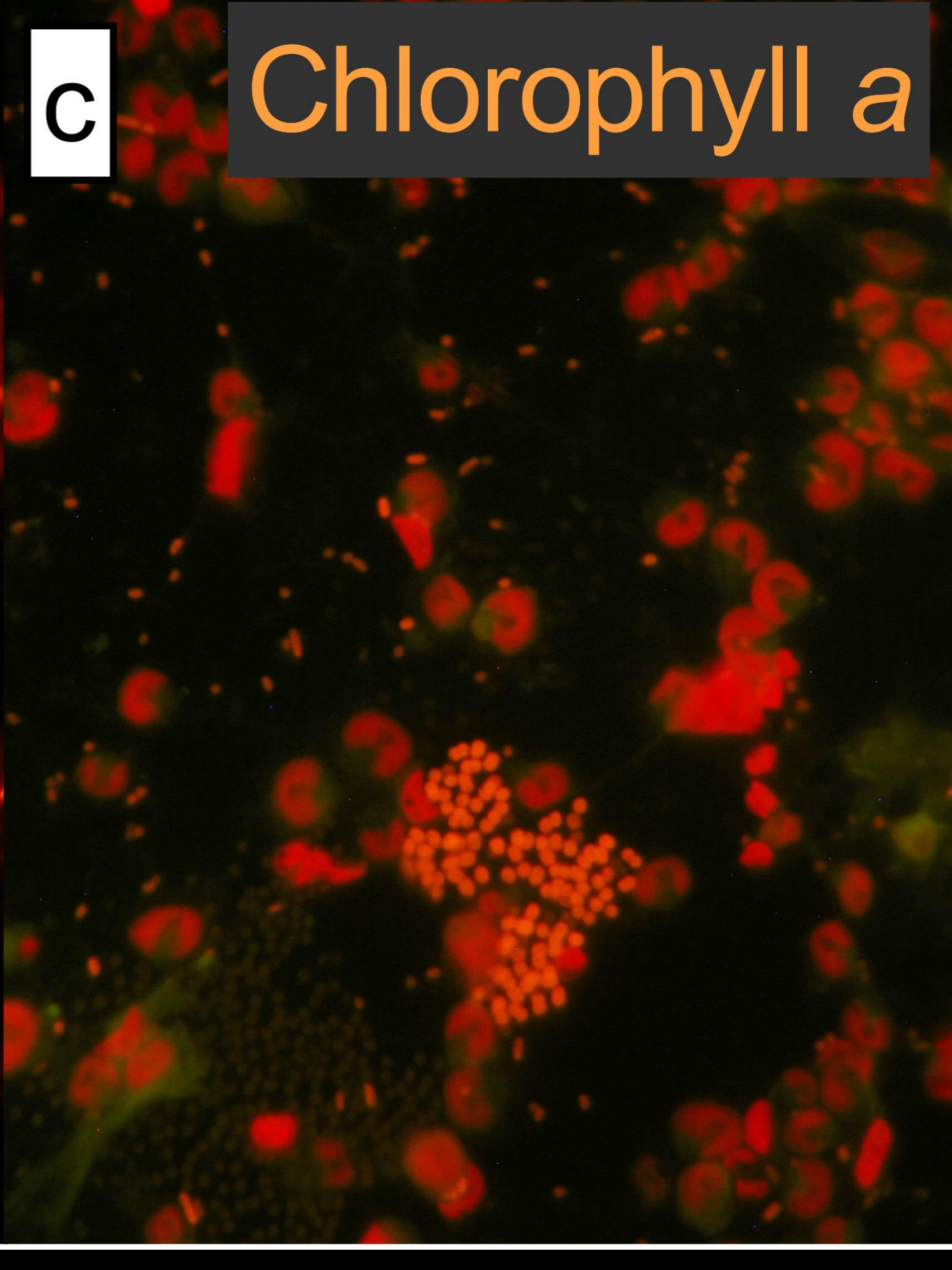
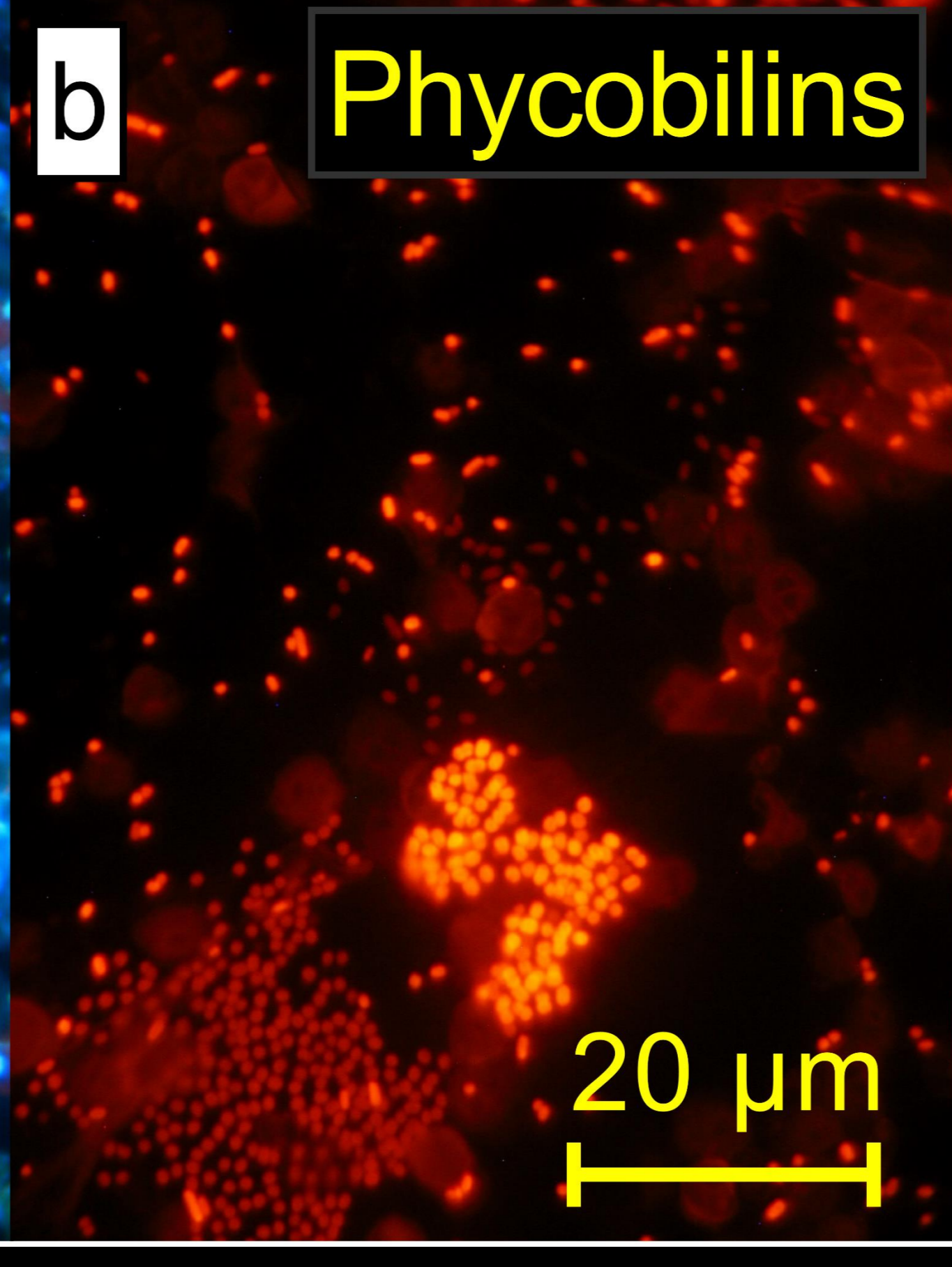
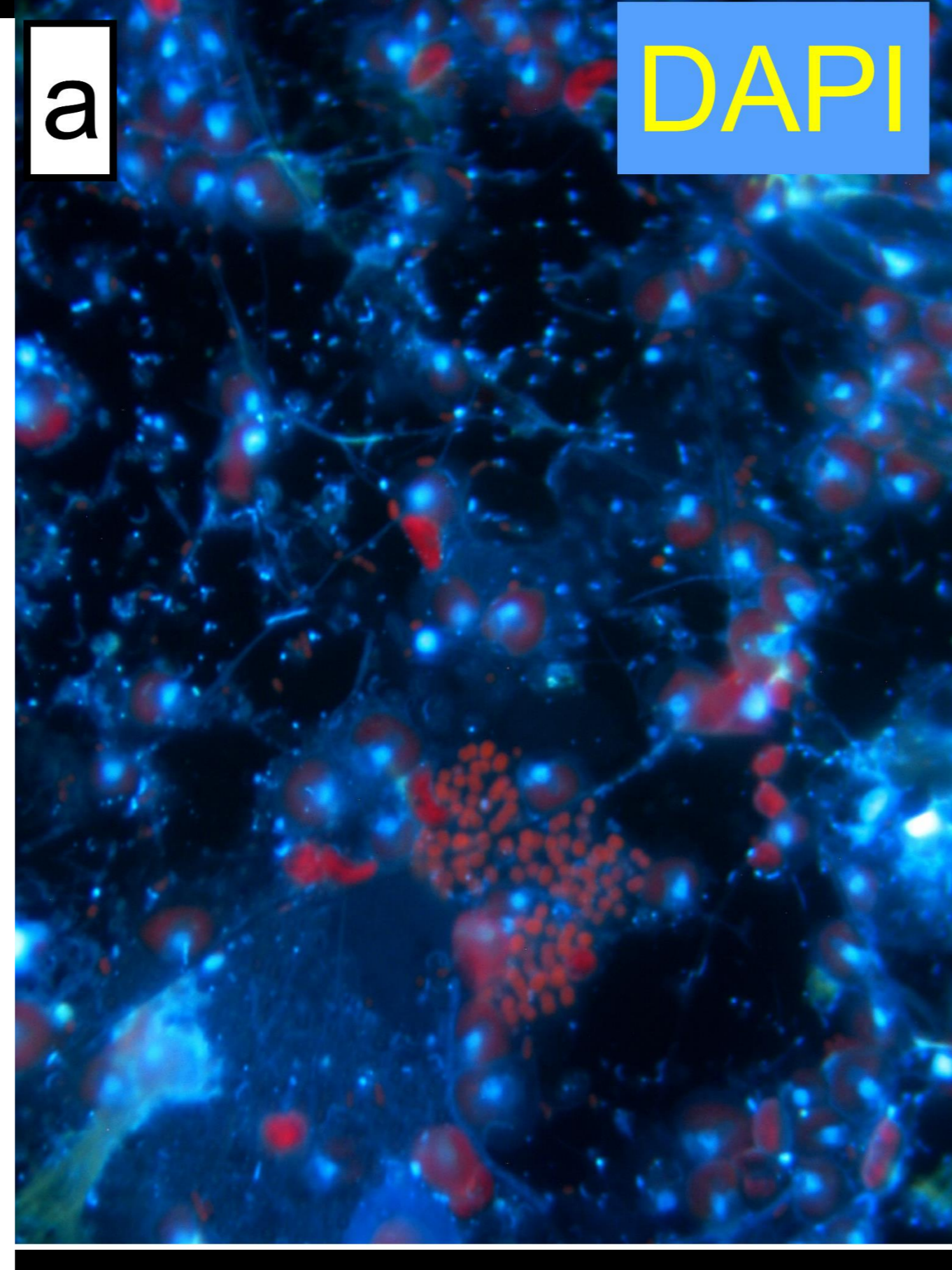
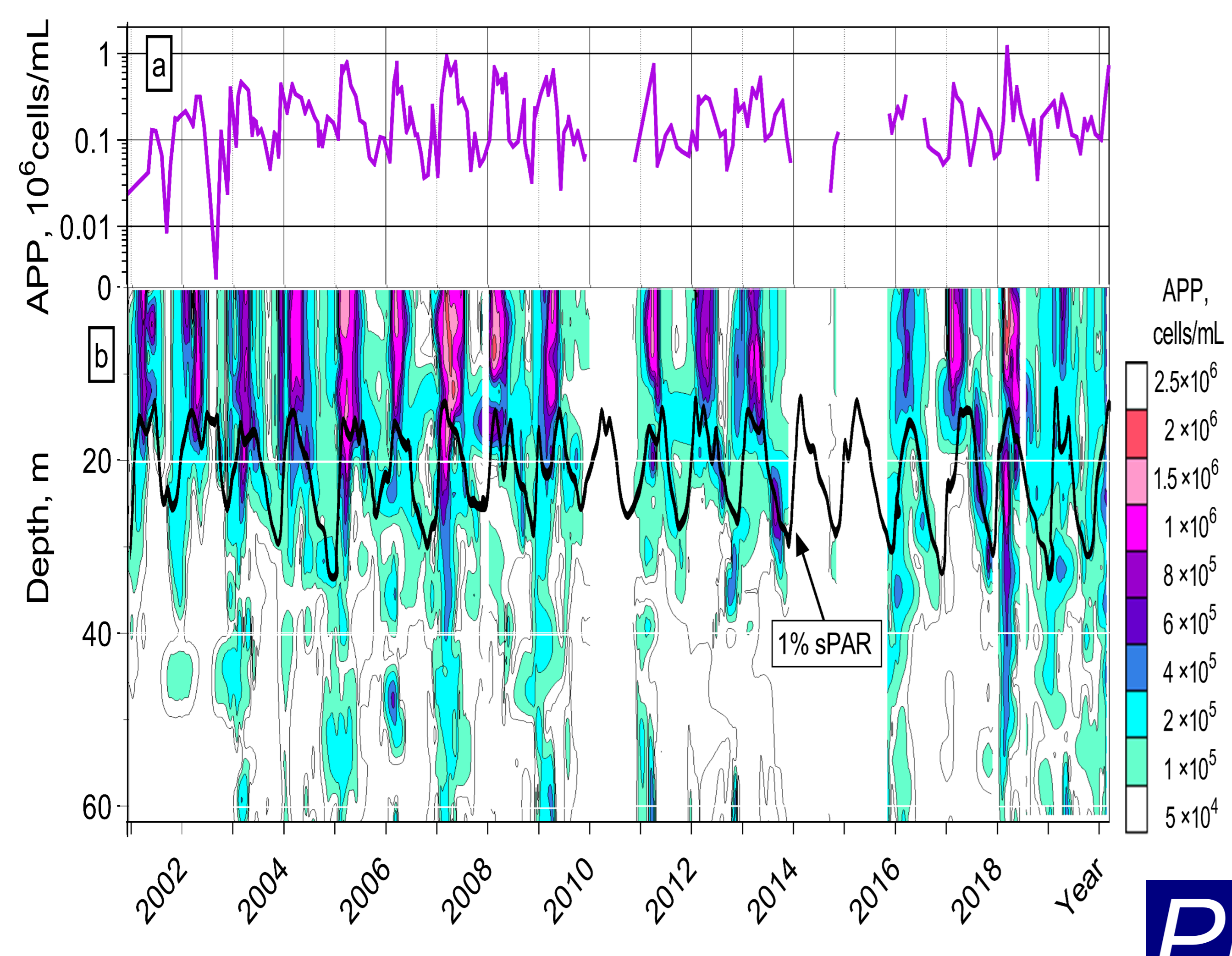
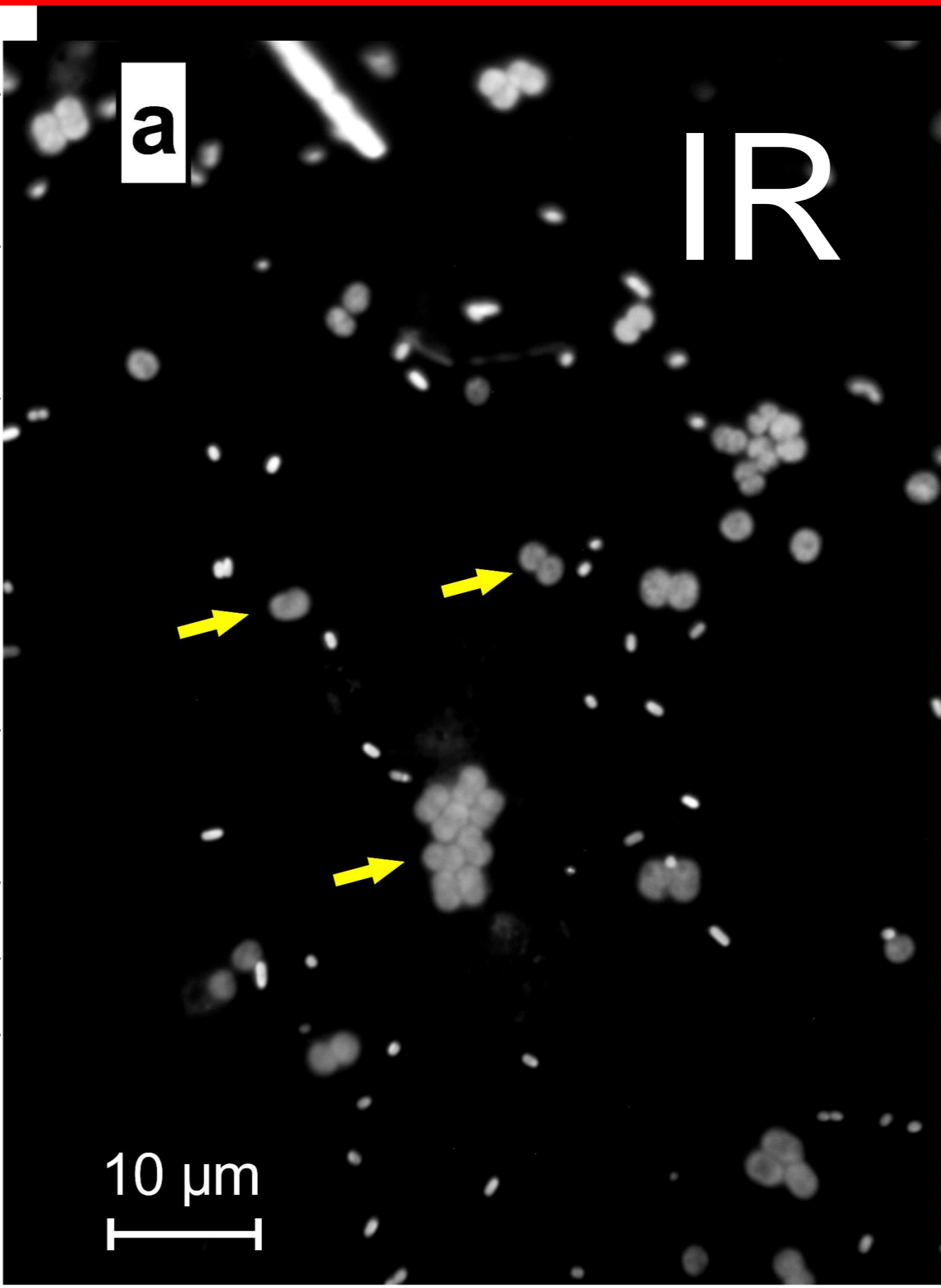
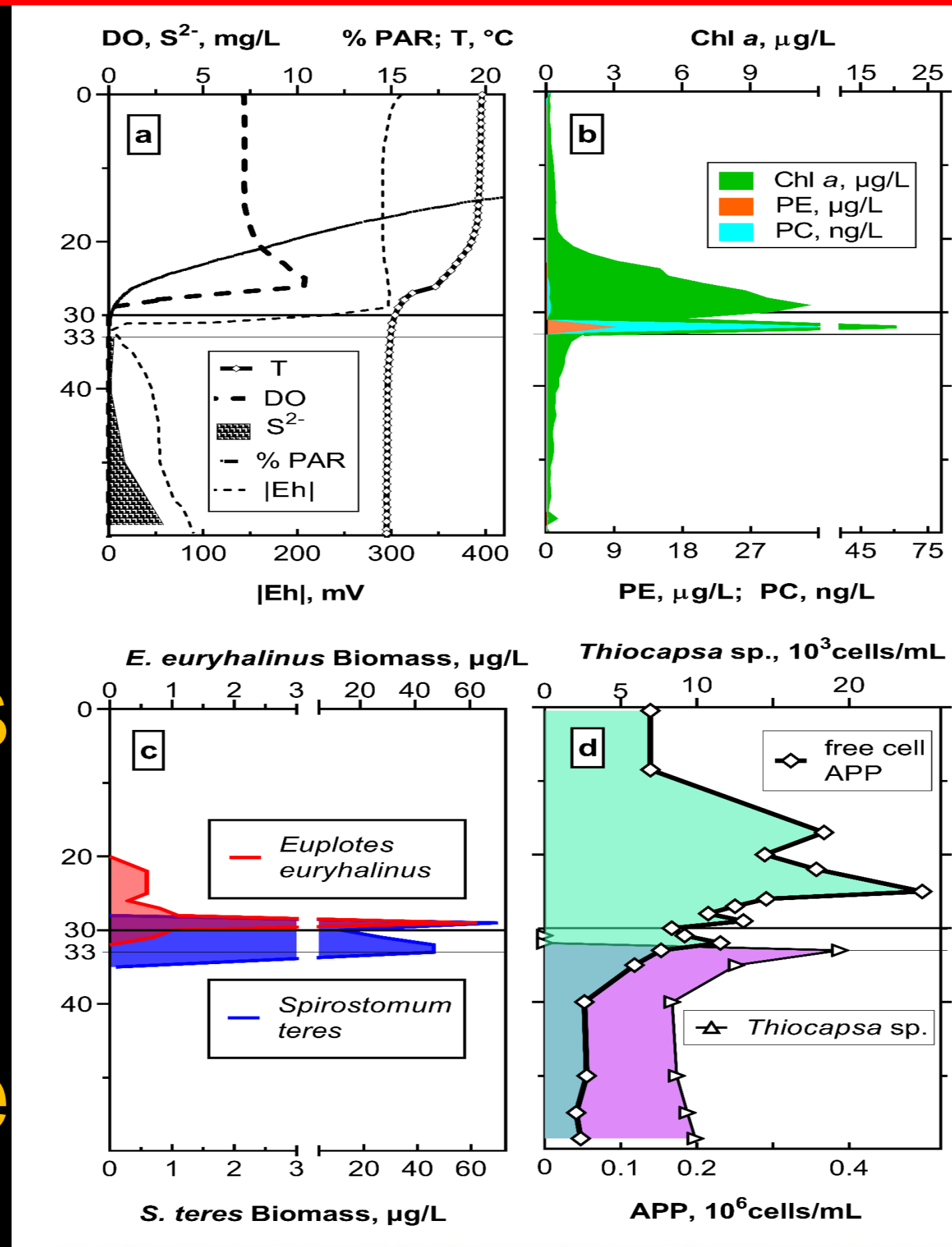


# LIC VII & VIII & Tesis

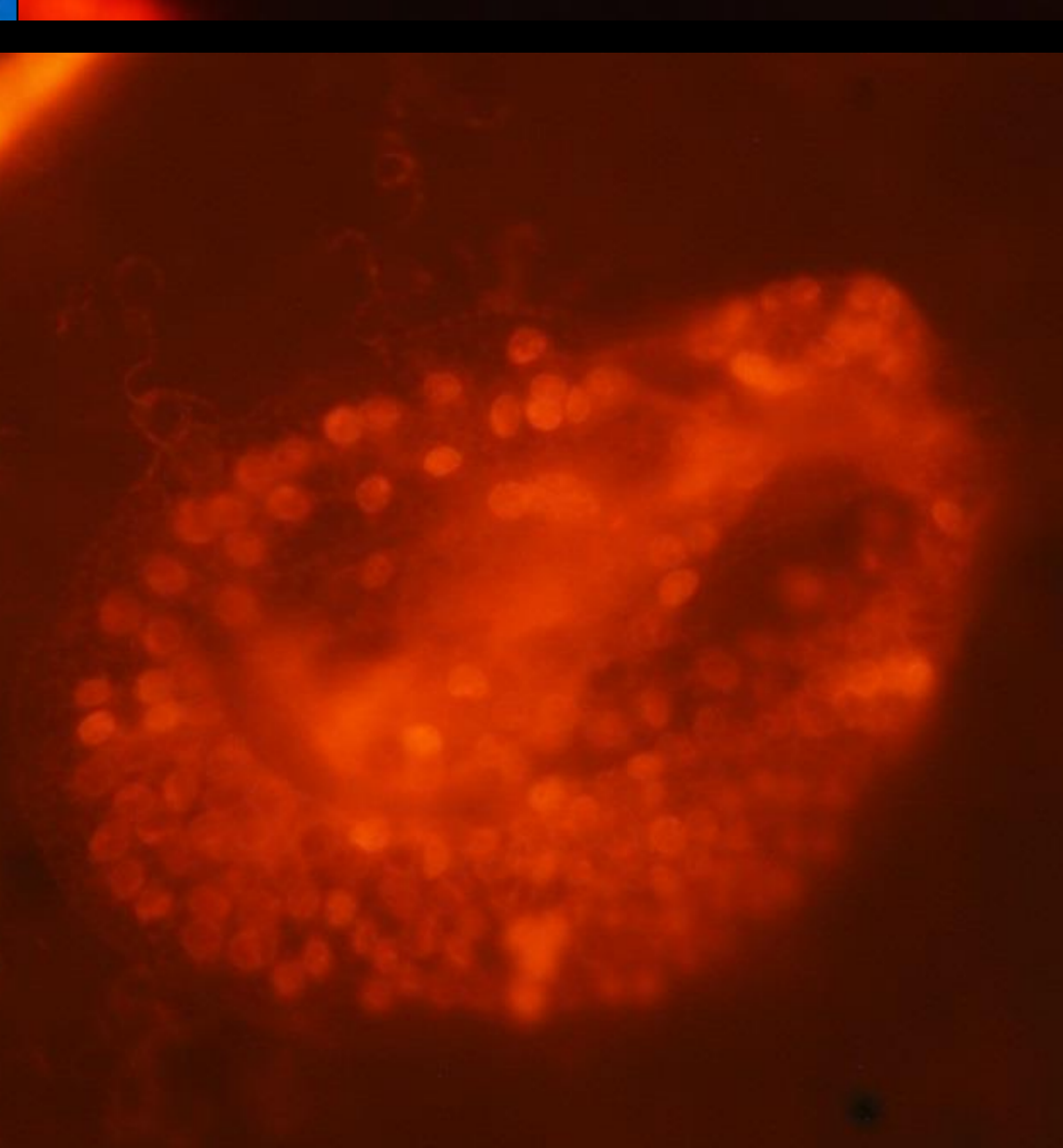
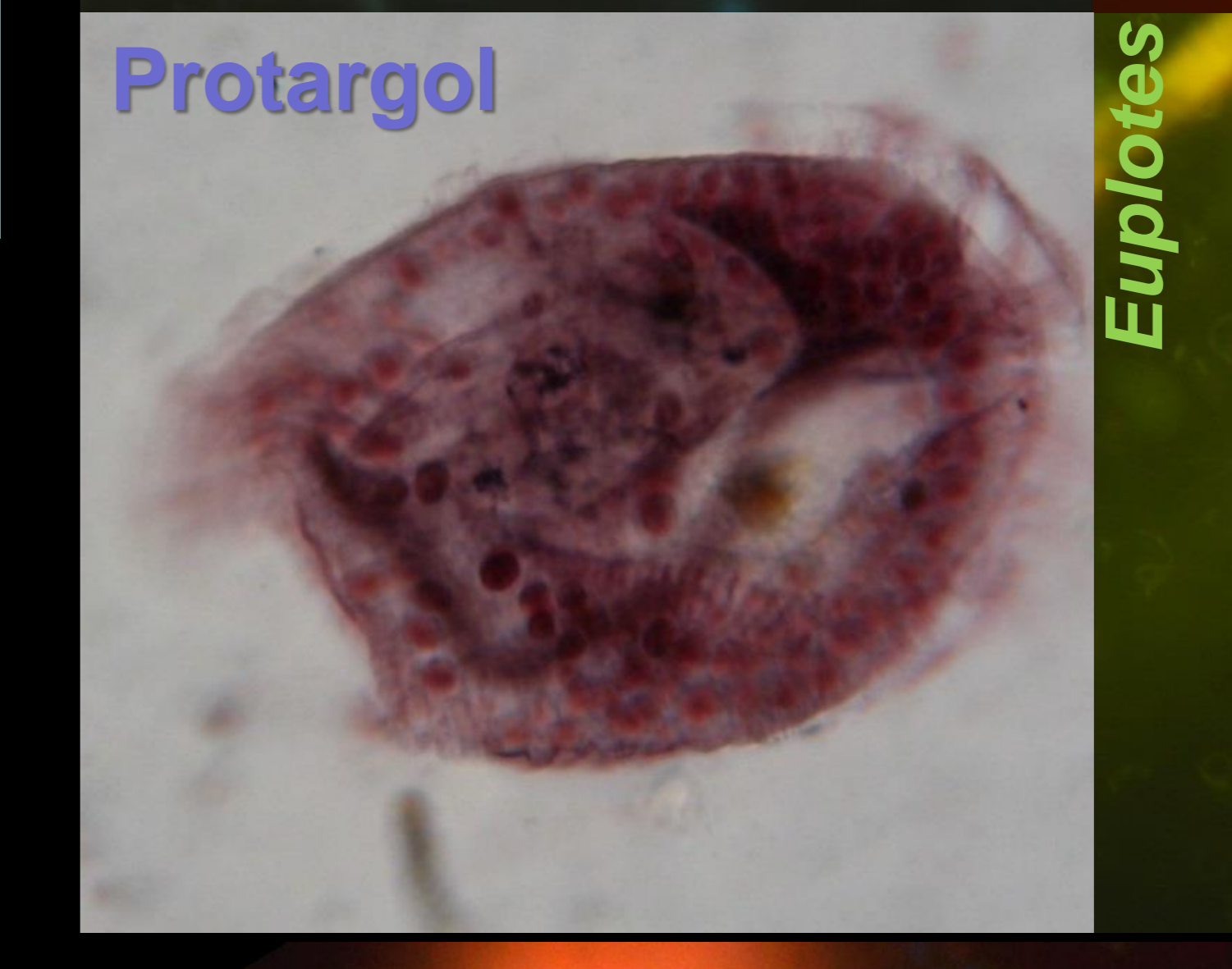
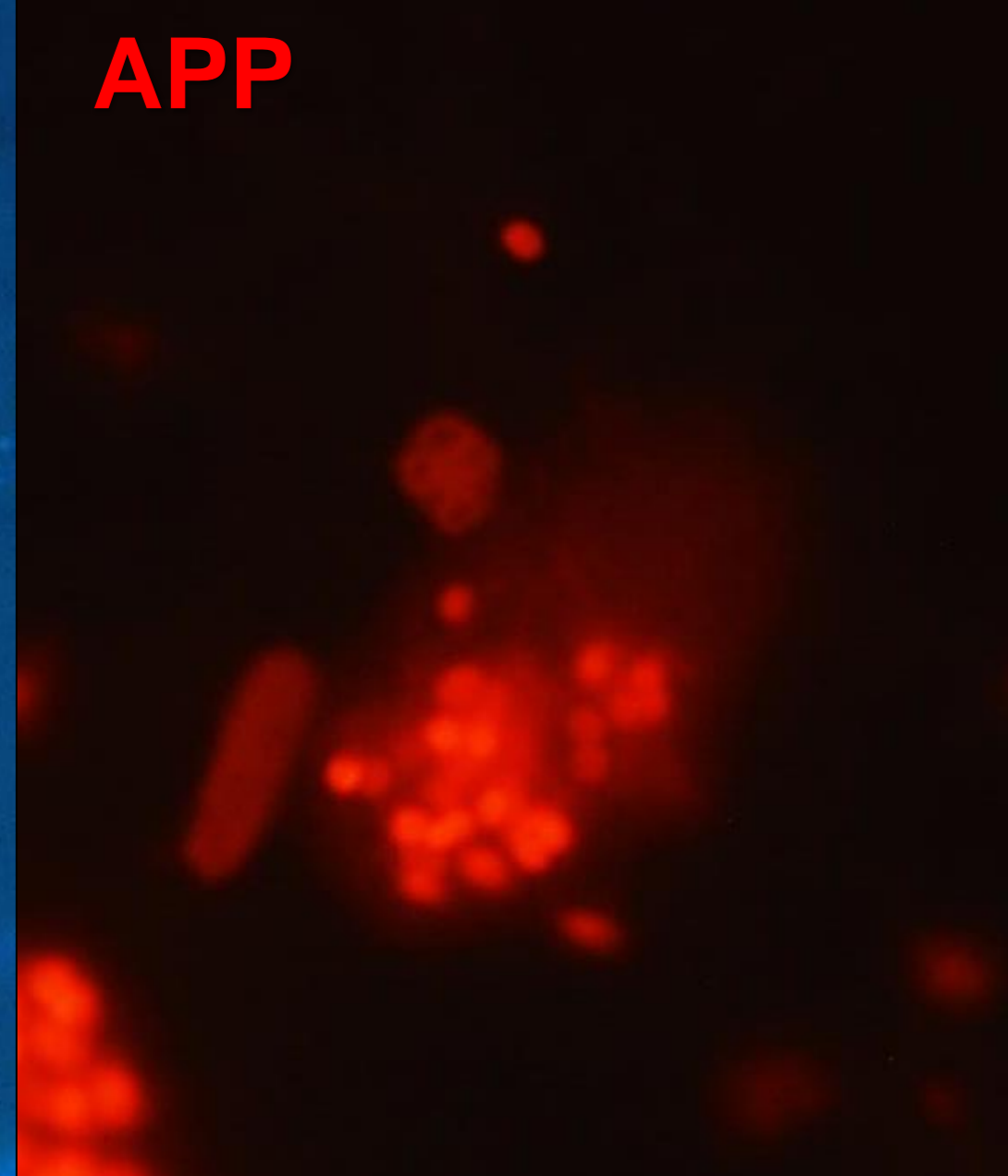
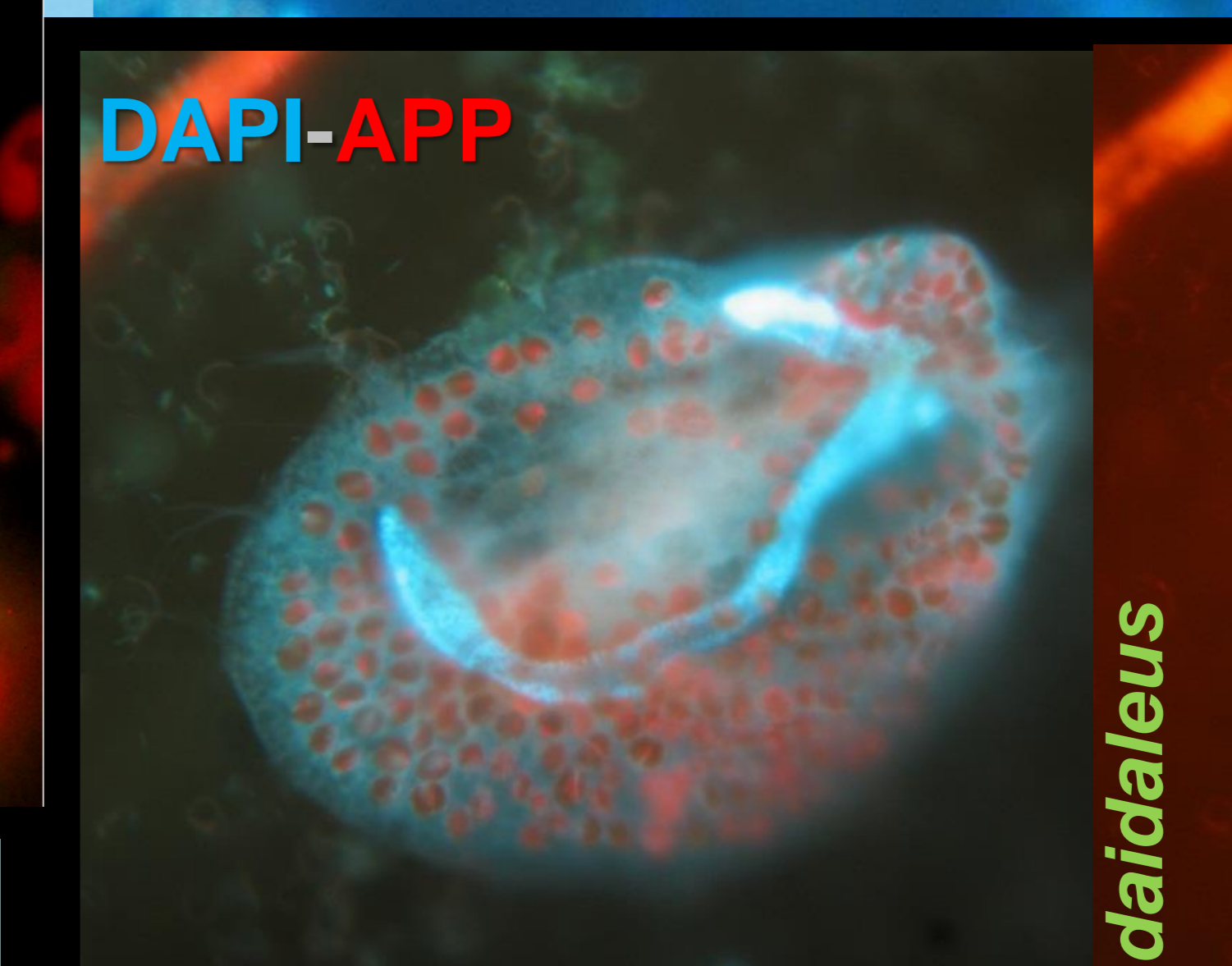
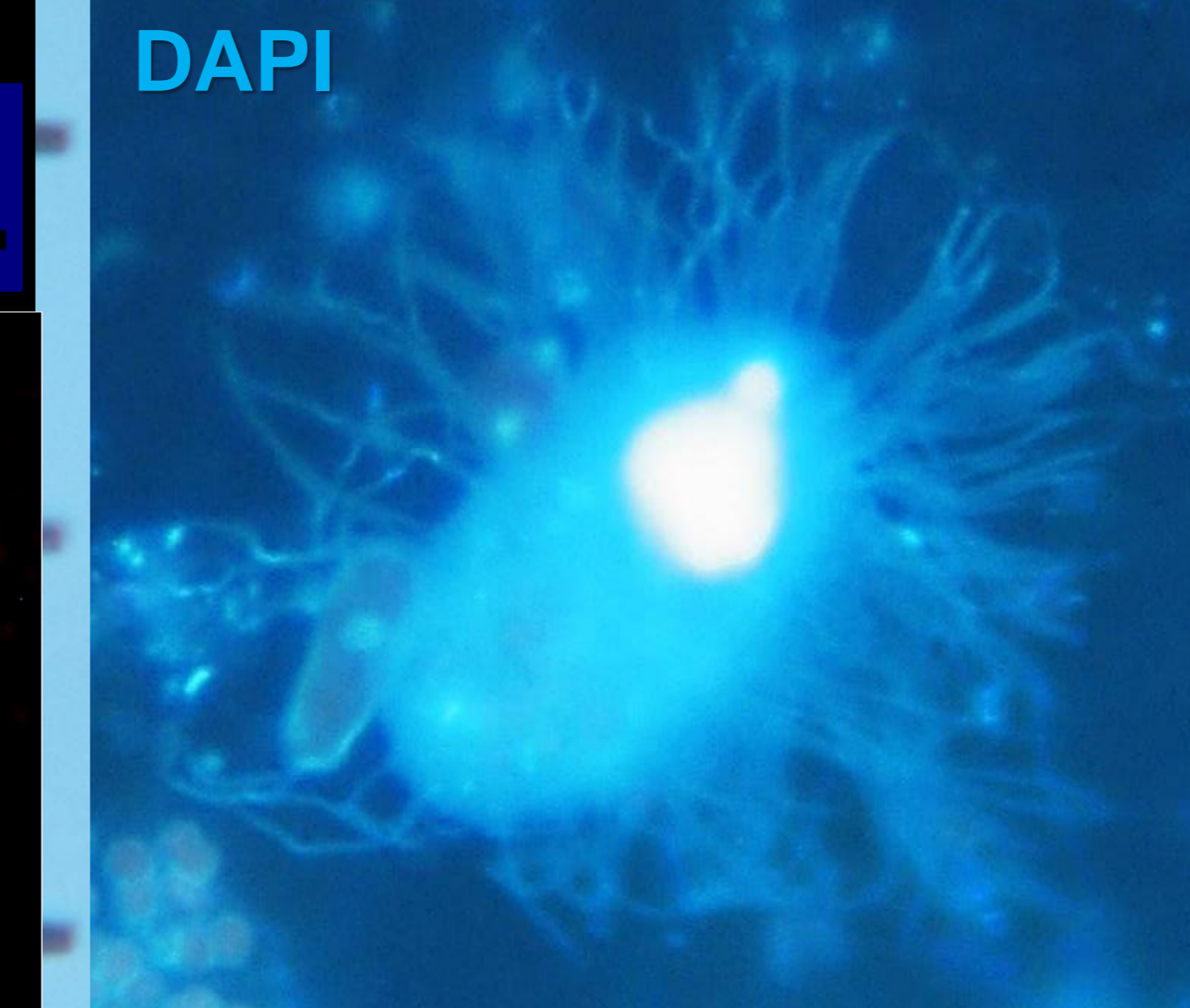
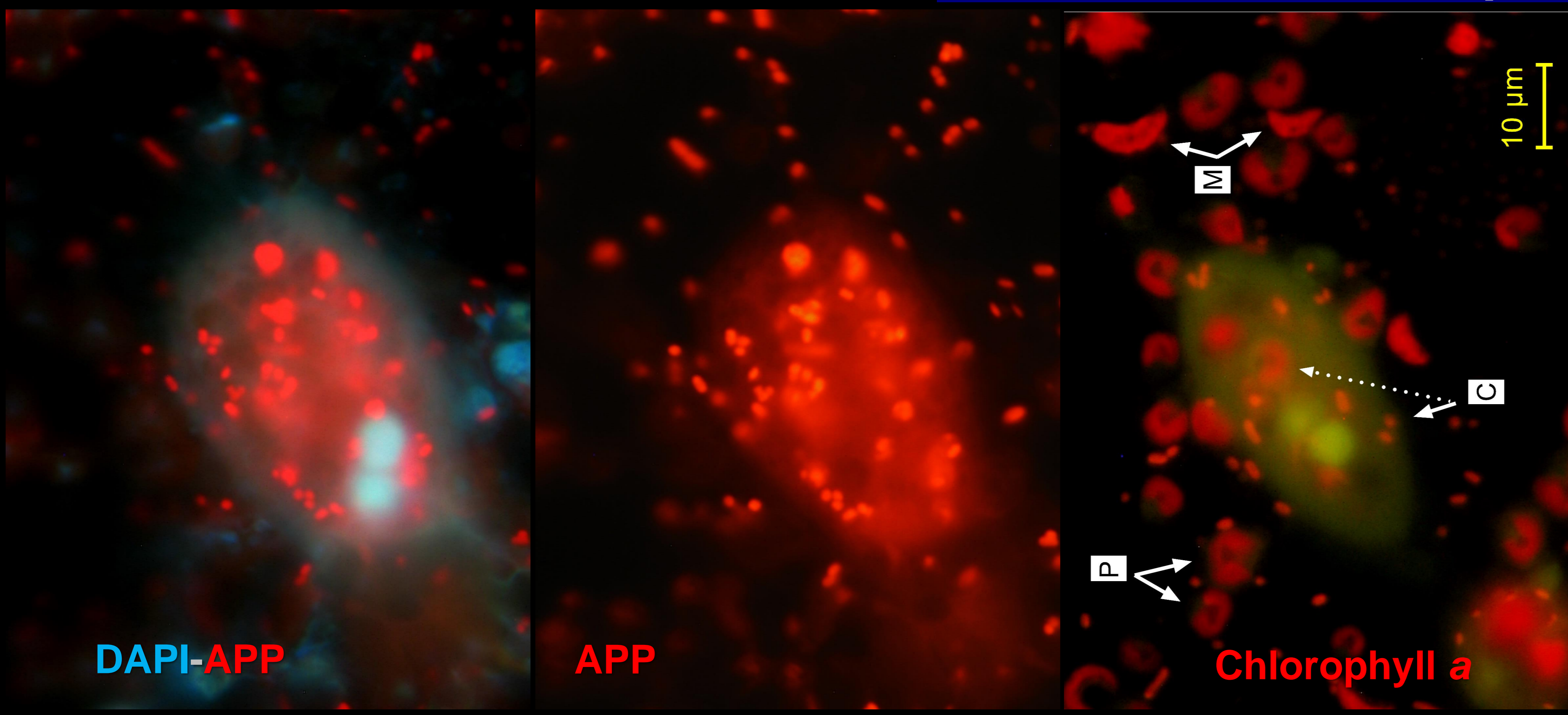


[mmacek@live.co.uk](mailto:mmacek@live.co.uk) Pico- y nanoplancton fotosintético: Investigación de largo plazo en lagos maar-cráter Alchichica y La Preciosa

Del trópico en particular, escasean los registros de los microbios correlacionados con las series de datos ambientales de largo plazo. Nuestro grupo posee ese tipo de datos limnológicos y microbiológicos en crudo pero para procesar cuantitativamente la vasta base de imágenes de los microbios nos hace falta de nuevos entusiastas.



## Pleuronema sp.



## Servicio Social: Apoyo a la investigación de largo plazo en lagos cráter de Puebla / Veracruz

- Cuantificación del picoplancton autotrófico, picoplancton con la potencial fotosíntesis anoxigénica y pico-nanoplancton eucariota en imágenes de espectro IR
- Identificación y evaluación de la distribución de ciliados
- Correlación de abundancia de micro-organismos con los variables físico-químicos (luz fotosintéticamente activa PAR, temperatura, DO)
- Estimación gráfica del rango de variación intra e interanual de las variables

